

L-VOORLADERS

SERIES A/UT
VAN FARMALL 55 C TOT PUMA 240



ÉÉN VOOR ALLEN EN ALLEN VOOR ÉÉN

De nieuwe Case IH L-voorladerserie

Al decennia lang zet Case IH zich in voor de constante verbetering van de prestaties van onze voorladers om onze klanten te helpen een maximaal rendement op de investering te behalen. De nieuwe Case IH L-voorladers combineren prestaties, robuustheid, laadvermogen en een modern ontwerp om op die manier een nieuw en innovatief laderconcept te ontwerpen.





INTRO	02 – 03
AANBOD	04 – 05
ONTWERP EN COMPATIBILITEIT	06 – 07
MOEITELOZE VOORBEREIDING	08 – 09
SNELLE AANKOPPELING	10 – 11
AANKOPPELING VAN HET WERKTUIG	12 – 13
VEELZIJDIGHEID	14 – 15
NAUWKEURIGE NIVELLERING EN SLIMME FUNCTIES	16 – 17
KWALITEIT EN COMFORT	18 – 19
TECHNISCHE GEGEVENS	20 – 27

VERGROOT UW CAPACITEITEN

De nieuwe Case IH-voorladerseries

HET NIEUWE LADERAANBOD VAN CASE IH VERBREEDT DE HORIZON: IN TOTAAL ZIJN ER DRIE SERIES (A, U EN T) EN 27 MODELLEN ONTWIKKELD OM U TE HELPEN HET MEESTE UIT UW CASE IH-TRACTOR TE HALEN.



Elke lader is perfect ontworpen voor gebruik met veel van onze tractormodellen. Geniet van een maximale precisie, snelle respons en capaciteiten van een hoger niveau, met een uitzonderlijk gebruiksgemak.

SERIES	A	U	T
SHOCK ELIMINATOR®-systeem	Standaard		
MACH®-systeem	Standaard		
FITLOCK2+®-systeem	–	Standaard	
FITLOCK _m ®-systeem	Standaard	–	
MACH2®-systeem	Optie	Standaard	
FAST-LOCK®-systeem		Optie	Optie
AUTO-UNLOAD®-systeem			Optie

DE BASIS VAN SUCCES

DE A-SERIE

Deze efficiënte voorladers zijn standaard uitgerust met mechanische zelfnivellering en het FITLOCK_m®-systeem voor snel aan-/afkoppelen van de lader. Om te kunnen omgaan met vele verschillende hulpstukken, biedt laderserie A een derde hydraulische functie.

- 3 modellen verkrijgbaar van de Farmall 55C- tot de Maxxum 150-tractoren
- Maximale hefhoogtes van 3,38 tot 4,04 m
- Maximale hefvermogens van 1.603 tot 2.480 kg



VEELZIJDIG EN DUURZAAM DE U-SERIE

De robuuste U-voorzader met mechanische zelfnivellering is ideaal voor dagelijkse transportwerkzaamheden. Ze zijn gemakkelijk te bedienen en worden aangeboden met FITLOCK2+®-systeem voor automatische vergrendeling/ontgrendeling.

- 14 modellen verkrijgbaar van de Farmall 55C- tot de Puma 165-tractoren
- Maximale hefhoogtes van 3,48 tot 4,57 m
- Maximale hefvermogens van 1.447 tot 2.951 kg



PREMIUM ONTWERP - MAXIMALE OPBRENGST DE T-SERIE

De unieke T-serie voorladers is een serie met topspecificaties, zoals standaard hydraulische zelfnivellering om het hefvermogen met 35% te verhogen. Dit unieke PCH-systeem houdt automatisch de hoek van het werktuig vast met behulp van twee perfect geïntegreerde compensatiecilinders die constant zijn verbonden met de kiepcilinders.

- 10 modellen verkrijgbaar van de Farmall 55C- tot de Puma 240-tractoren
- Maximale hefhoogtes van 3,73 tot 4,68 m
- Maximale hefvermogens van 1.446 tot 3.261 kg

Eén gemeenschappelijk montageframe voor een eenvoudigere uitwisseling van de L-laderseries



Uitzonderlijk voorwaarts bereik om een aanhanger te laden of balen te verplaatsen

VOOR ELKAAR GEMAAKT

Naadloze verbindingen voor maximale efficiëntie

Case IH heeft naar de klant geluisterd en een nieuwe reeks kenmerken ontwikkeld, om ervoor te zorgen dat de voorlader en de gekozen werktuigen compatibel zijn met uw tractormodel.

VOLLEDIGE INTEGRATIE MET CASE IH-TRACTOREN

De voorladers worden al op de montagelij perfect in het chassis van de tractor geïntegreerd, om het bestuurderscomfort te maximaliseren, zonder dat dit van invloed is op de draaicirkel of de toegankelijkheid voor onderhoud van de tractor.

- Geen impact op draaicirkel en wendbaarheid.
- Uitwisselbaar tussen voorladers en tractoren.

ROBUUSTE MONTAGEBEUGELS

De gietijzeren montagebeugels worden ondersteund door een onder het tractorchassis bevestigde dwarsbalk en zijplaten, voor een lange duurzaamheid, meer ruimte en eenvoudig toegang tot de onderhoudspunten.

OPTIMALE GEWICHTSVERDELING VOOR STABILITEIT

De laderbeugel is optimaal in de buurt van het zwaartepunt van de tractor geplaatst, waardoor de druk op de vooras wordt verlaagd en het gewicht van de lading beter wordt verdeeld, voor meer stabiliteit. Perfect hefvermogen wordt verzekerd door een verticale hefcurve die een constante hefkraft van onder naar boven biedt.

PERFECT ZICHT

De gehele structuur van de voorlader is ontworpen voor onbelemmerd zicht: de breedte van de hefarmen is geoptimaliseerd en de dwarsbalk is zeer ver naar voren geplaatst. De slangen en bedrading zijn in de giek geïntegreerd, voor onbelemmerd zicht.





GEMAKKELIJKE BEDIENING VAN DE LADER

Ergonomisch. Snel.
Comfortabel.

Ervaar de enorme voordelen van onze joysticks: ons nieuwste model biedt nieuwe functies, zoals een vooruit-/achteruitknop, transmissiebediening en laderopdrachten die nu beschikbaar zijn voor Vestrum CVXDrive-, Maxxum- en Puma-tractoren. Op die manier houdt u uw activiteiten eenvoudig onder controle; of het nu uw voorlader of uw tractor betreft.



FARMALL A- EN FARMALL C-TRACTOREN

GEAVANCEERDE MECHANISCHE JOYSTICK VOOR FARMALL C HI-LOW EN HD

- Joystick bevat drukknoppen voor de 3^e, 4^e en 5^e laderfuncties
- HI/LO-drukknoppen
- Ontkoppelingsknop

MECHANISCHE JOYSTICK VOOR FARMALL C M / PS EN FARMALL A

- Met 3^e voorladerfunctie
- Veiligheidsvergrendeling om onverwachte bewegingen van de hendel te voorkomen



LUXXUM-TRACTOREN

LADER-JOYSTICK

- 2 proportionele bedieningen (x/y-as)
- 3 knoppen voor de bediening van de 3^e en 4^e functies
- Schakelknop bedient 3^e ventiel
- Active Drive 4-versnellingshendel
- Ontkoppelingsfunctie
- Maximale controle wanneer de tractor met de voorlader wordt bediend



VESTRUM CVXDRIVE-, MAXXUM- EN PUMA-TRACTOREN

GEAVANCEERDE LADERJOYSTICK

- Wisselknop vooruit/achteruit
- 2 proportionele bedieningen (x/y-as)
- 3^e en 4^e functies van de voorlader
- Schakelknop bedient 3^e ventiel
- 2 acties kunnen tegelijkertijd worden geregeld met transmissieregeling en schakelaar voor vooruit/achteruit

OPTIE – ELEKTRO-PROPORTIONELE JOYSTICK MET 3 KNOPPEN

- 2 knoppen (groen en grijs) voor de bediening van de 3^e en 4^e functies
- Maken 2 acties tegelijkertijd mogelijk.



SNEL OVERAL OP VOORBEREID

Bespaar tijd met een eenvoudige aankoppeling

FITLOCK 2+®-SYSTEEM (U- EN T-SERIES)

Laders van de U- en T-series zijn uitgerust met het premium FITLOCK 2+-systeem, voor een automatische, eenvoudige en veilige vergrendeling van de lader, zelfs op een ongelijke ondergrond. De bestuurder hoeft maar één keer uit de cabine te stappen, voor een veel snellere montage en verwijdering.

FITLOCK_M®-SYSTEEM (A-SERIE)

De laders van de A-serie zijn uitgerust met een vereenvoudigd FITLOCK_M®-systeem met handmatige vergrendeling in één stap, wat montage en verwijdering van de lader heel gemakkelijk maakt. De lader afkoppelen verloopt volgens hetzelfde eenvoudige proces.

MACH-KOPPELING

Met de MACH-multikoppeling kunnen alle hydraulische en elektrische laderfuncties eenvoudig worden aan- en afgekoppeld, zelfs wanneer de leidingen onder druk staan. De hydraulische connectoren hebben vlakke afdichtingen, waardoor het risico op verontreiniging van de hydraulische circuits of het milieu wordt geëlimineerd.

- Directe hydraulische en elektrische verbinding, zelfs onder druk.



VERGREDELINGSINDICATOR

Een vergrendelingsindicator, die zowel binnen als buiten de cabine zichtbaar is, informeert de bestuurder over de status van het vergrendelingssysteem: rood voor vergrendeld en groen voor ontgrendeld

- Meer veiligheid door op de hoogte te zijn van de koppelingsstatus

POSITIE-INDICATOR WERKTUIG

Elke voorladerserie heeft een nauwkeurige indicator van de werktuigpositie op alle hefhoogtes. Met de eenvoudig zichtbare indicator weet u altijd zeker welke hoek het hulpstuk heeft ten opzichte van de grond. Op de T-serie heeft de positie-indicator 3 markeringen die voor 3 verschillende gereedschappen kunnen worden gebruikt.



SCHOKDEMPER

Comfort Drive is een standaardfunctie op alle voorladerseries. Een met stikstof gevulde accumulator ingesteld op 20 bar en geïntegreerd in de rechterbeugel absorbeert schokken en helpt piekbelastingen te reduceren. Voor speciale toepassingen waarvoor een nauwkeurige werktuigbediening vereist is, kan de functie vanuit de cabine worden uitgeschakeld (optie).



MONTAGE EN VERWIJDERING IN EEN KWESTIE VAN MINUTEN

Aankoppeling van de lader is nog nooit zo eenvoudig geweest

MAXCH2®-SYSTEEM

Met het MACH2®-systeem kunnen de derde en vierde functie tussen hulpstukken en voorlader eenvoudig in één beweging worden aangesloten, zelfs onder druk. De koppelingen van het MACH2®-systeem bevatten ook een vlakke afdichting, zodat ze niet lekken en olievlekken in uw parkeergebied voorkomen.

SEMI-AUTOMATISCHE VERGREDELING VAN WERKTUIGEN

Op de A-serie kan het werktuig handmatig worden ontgrendeld met de hendels aan elke zijde van de drager. Op de U- en T-series kan het werktuig worden ontgrendeld via een enkele hendel aan de linkerkant. Alle werktuigdragers worden standaard automatisch vergrendeld, wanneer het werktuig omhoog wordt gekanteld, en handmatig ontgrendeld.



SNELLE AANKOPPELING
VAN WERKTUIGEN

ONTGREND



VERGREND

FAST-LOCK®-SYSTEEM

Niets kan tippen aan het comfort van elektrohydraulisch aan- en afkoppelen van werktuigen zonder uit uw stoel te komen; een nieuwe dimensie van gemak met het FAST-LOCK®-systeem. Dit systeem bedient de 3^e functie onafhankelijk, waarna deze ook beschikbaar blijft voor andere operationele bewegingen. Het FAST-LOCK®-systeem is niet compatibel met gemengde werktuigdragers.

4^E FUNCTIES

Voor een eenvoudige bediening van hydraulische werktuigen die twee hydraulische voedingen vereisen (zoals silageklemmen, balenklemmen of balenstapelaars), kunnen de U- en T-series worden uitgerust met 4^e functies.



INNOVATIE IS ER IN ALLE VORMEN EN MATEN

Er wachten vele verschillende opties op u

Naast de Case IH-voorladerseries zou het aanbod niet compleet zijn zonder een breed aanbod dragers en een omvangrijke lijn hulpstukken. Van bakken tot baalverwerking, pallets tot mestvorken, alles kan direct met de tractor en voorlader worden besteld.

VERSCHILLENDE DRAGERKEUZES

Compatibiliteit is altijd een belangrijke factor wanneer u dagelijks met werktuigen werkt. Case IH heeft ervoor gezorgd dat onze dragers andere hulpstukken voor de voorlader kunnen ondersteunen.



Er zijn tot 7 werktuigdragersystemen verkrijgbaar:

STANDAARD: EURO-SNELKOPPELING

Deze drager wordt standaard meegeleverd en ondersteunt alle Euro-hulpstukken.

OPTIE: DRAGERSYSTEMEN

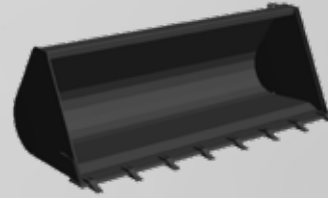
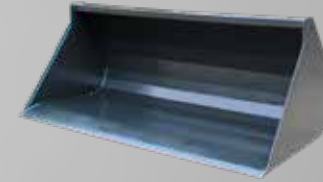
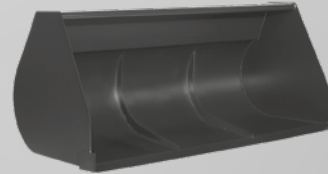
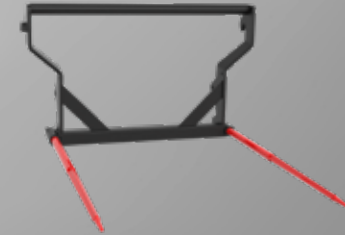
- MX-snelkoppeling
- MX-Euro-snelkoppeling
- EURO-SMS-snelkoppeling
- MX-Faucheux White
- EURO-Tenias
- EURO-Sigma 4

WERKTUIGEN

U zult versteld staan van het brede aanbod hulpstukken dat verkrijgbaar is voor en compatibel is met onze laderseries.

Ze kunnen allemaal direct bij de tractor en voorlader worden besteld.

- Bak met grijper
- Vorken/grijper
- Gespecialiseerde werktuigen
- Baalverwerking
- ...en nog veel meer!

GRONDBAK**BAK VOOR ALGEMEEN GEBRUIK****BAK MET GROTE INHOUD****MULTIFUNCTIONELE BAK****MANUBAL W500****MANUBAL L40****PALLETVORK****MANUBAL C40****MEST VORK**

NAUWKEURIGE NIVELLERING EN SLIMME FUNCTIES

Ervaar een nieuwe manier
van omhoog en omlaag!



Kies uw voorkeur om uw voorlader recht te houden. Case IH-voorladers zijn verkrijgbaar zonder zelfnivellering (NSL), met mechanische zelfnivellering (MSL) of met een exclusief hydraulisch parallellogram (PCH).

OPTIMALE PARALLELE GELEIDING

Laderserie A en 10 modellen van de U-serie bevatten standaard mechanische zelfnivellering. De beproefde zelfnivellerende hef, gevormd als een compact parallellogram, biedt perfect zicht, en zorgt er tegelijkertijd voor dat hulpstukken altijd in dezelfde hoek worden gehouden, ongeacht de hefhoogte.

ZONDER ZELFNIVELLERING (NSL)

De economische keuze wanneer u het werktuig niet recht hoeft te houden tijdens het heffen of als u liever handmatige nivellering hebt. Deze optie heeft geen onderdelen boven de giek, voor beter zicht. 4 modellen van de U-serie bevatten standaard geen zelfnivellering.

ZONDER PARALLELLOGRAM

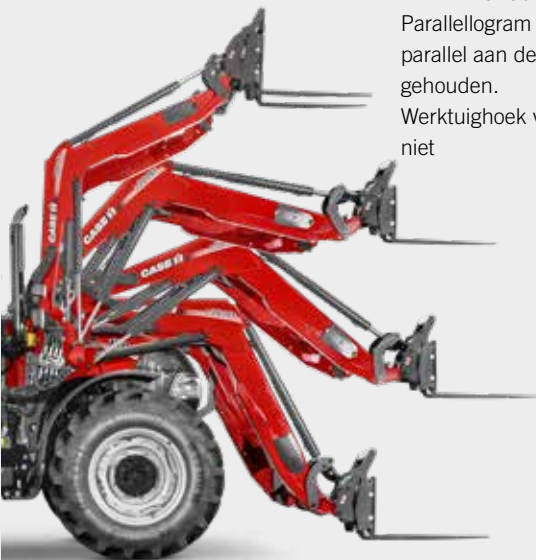


MET MECHANISCH
PARALLELLOGRAM









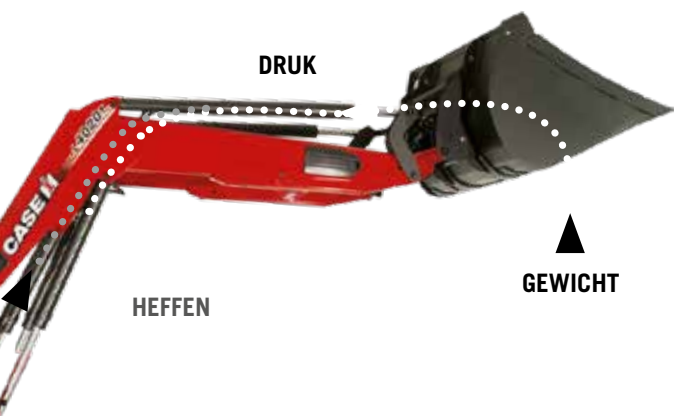
PALLETMODUS

Parallelogram wordt parallel aan de grond gehouden. Werktuighoek verandert niet



BAKMODUS

Tot maximale vulling van de bak (geoptimaliseerde belading).



AUTOMATISCHE LOSFUNCTIE

Laders van de T-serie met 3^e functie kunnen worden uitgerust met Auto Unload (automatisch lossen), een regelsysteem voor werktuigen dat de veiligheid en efficiëntie verhoogt. In plaats dat bestuurders zich moeten ontfermen over drie sets bedieningen, kunnen ze eenvoudig op een knop drukken om de instelling voor openen/sluiten van de 3^e functie te activeren. Blijf u concentreren op het manoeuvreren, zonder in te leveren aan productiviteit.

PCH HYDRAULISCH PARALLELOGRAM

De T-serie is uitgerust met een PCH hydraulische zelfnivellerende hef. Dit unieke kenmerk houdt automatisch de hoek van het werktuig vast met behulp van twee perfect geïntegreerde compensatiecilinders die constant zijn verbonden met de kiepcilinders.

Het PCH®-systeem vergroot ook het hefvermogen met maar liefst 35%. Het gewicht van het beladen hulpstuk genereert druk op de kantelcilinders die wordt overgedragen naar de PCH-cilinders, die het hefproces ondersteunen.

VOORDELEN VAN PCH

(VERGELEKEN MET MECHANISCHE ZELFNIJVELLERING):

- 35% meer hefvermogen
- Toonaangevende laadhoek van 52° – volledige laadbeweging
- 20% meer laadvolume
- Kortere cyclustijden

GOEDE REDENEN VOOR EEN GOEDE BESLISSING

Er zijn meer dan genoeg redenen om voor een Case IH voorlader te kiezen: eenvoudige aankoppeling, hoger hefvermogen, perfect zicht, meest nauwkeurige nivellering en nog veel meer. Wat u ook zoekt, u zal de juiste lader vinden om het werk efficiënt gedaan te krijgen, ongeacht de toepassing.

AANBOD



ALLES WAT U NODIG HEEFT

De nieuwe Case IH-lijn met drie series en in totaal 27 modellen is het ruimste aanbod dat het merk ooit heeft gehad. Alle laders kunnen besteld worden met een ruime selectie werktuigen in aansluiting op uw behoeften.

- Volledige lijn van 3 series met 27 modellen
- Tot 7 werktuigdragersystemen verkrijgbaar
- Compatibel met Farmall C tot Puma 240
- Maximale hefhoogtes van 3,38 tot 4,68 m
- Maximale hefvermogens van 1.446 tot 3.261 kg
- Fabrieksgarantie en retailfinanciering

COMFORT



ZICHT

Een innovatief, nieuw, slank ontwerp met een dwarsbalk die zeer ver naar voren is geplaatst, biedt het beste zicht vooruit en naar de zijanten tijdens werkzaamheden met de lader

ERGONOMISCH

Joysticks met alle laderfuncties zijn zorgvuldig in de bedieningen van de tractor verwerkt.

- Aanpassingen van het debiet vanuit de cabine verhoogt de prestaties
- De geavanceerde laderjoystick bevat een schakelknop voor vooruit/achteruit, transmissiebedieningen en laderfuncties.

STANDAARDKENMERK - SOEPEL RIJGEDRAG

De SHOCK Eliminator® reduceert schokken en stuiteren wanneer zware lasten worden vervoerd.

ONTWERP



GEÏNTEGREERD ONTWERP

De compatibele aard van de nieuwe laderseries elimineert stress en giswerk.

- Een gemeenschappelijk aansluitsysteem past op alle voorladerseries voor een volledige uitwisselbaarheid
- Achterwaarts compatibel met bestaande apparatuur
- Beugels kunnen in de fabriek worden geïnstalleerd

KWALITEIT EN DUURZAAMHEID

Het unieke ontwerp van de giek, met minimale laspunten en gietijzeren montagebeugels versterkt met zijplaten, biedt een langdurige duurzaamheid, zelfs onder extreme gebruiksomstandigheden. Alle draaipunten zijn gesmeerd en verstevigd met een gelaste, vervangbare bus voor een lange levensduur.

VEELZIJDIGHEID EN GEMAK



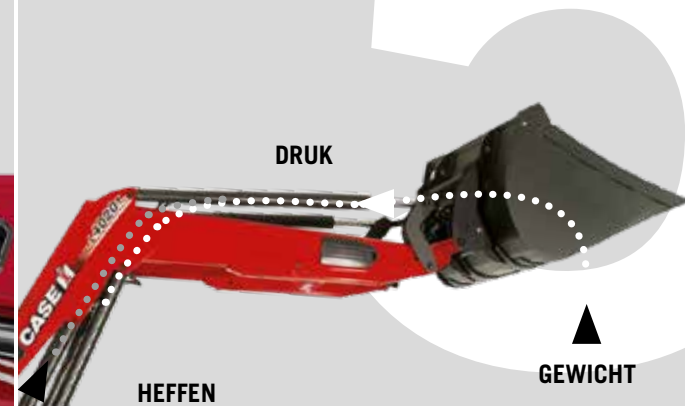
INHERENTE EENVOUDIGHEID

Met het automatische vergrendelingsysteem FITLOCK en de eenvoudige hydraulische multikoppeling MACH kunt u uw lader in minder dan een minuut aansluiten en daar hoeft u maar één keer voor uit de cabine te stappen. Bespaar tijd bij tijdgevoelige werkzaamheden op de boerderij!

VEELZIJDIGHEID

Eenvoudige aansluiting van de derde en vierde functie in een enkele beweging met het MACH2®-systeem, terwijl u met het FAST-LOCK®-systeem werktuigen elektrohydraulisch kan aan- en afkoppelen, zonder uit uw stoel te komen.

PRESTATIES EN VEILIGHEID



GEBRUIKSGEMAK

De Auto-Unload-functie kan met een druk op een knop de instellingen voor het openen/sluiten van de 3^e functie activeren, zodat u zich kunt blijven concentreren op het manoeuvreren.

PRODUCTIVITEIT VERHOGEN

Een toonaangevende laadhoek van 52° zorgt ervoor dat de bak zonder morsen 20% meer kan worden gevuld.

VEILIGHEID

Met een robuuste dwarsbalk onder het tractorchassis en de laderbeugels optimaal in de buurt van het zwaartepunt van de tractor geplaatst, is uw machine altijd stabiel.

A-serie laders



- A:** Maximale hefhoogte bij scharnierpen werktuig¹⁾ [mm]
- B:** Maximale hefhoogte onder bak in horizontale stand¹⁾ [mm]
- C1:** Bodemvrijheid onder geloste bak bij max. loshoek [mm]
- D1:** Maximale reikwijdte op hefhoogte / banden (bak met loshoek van 45°) [mm]
- E:** Maximale loshoek¹⁾ [°]
- F:** Reikwijdte met bak op de grond¹⁾ [mm]
- G:** Maximale terugkantelhoek¹⁾ op grondniveau [°]
- H:** Graafdiepte¹⁾ [°]



A-serie laders



- A:** Maximale hefhoogte bij scharnierpen werktuig¹⁾ [mm]
- B:** Maximale hefhoogte onder bak in horizontale stand¹⁾ [mm]
- C1:** Bodemvrijheid onder geloste bak bij max. loshoek [mm]
- D1:** Maximale reikwijdte op hefhoogte / banden (bak met loshoek van 45°) [mm]
- E:** Maximale loshoek¹⁾ [°]
- F:** Reikwijdte met bak op de grond¹⁾ [mm]
- G:** Maximale terugkantelhoek¹⁾ op grondniveau [°]
- H:** Graafdiepte¹⁾ [°]



T-serie laders



- A:** Maximale hefhoogte bij scharnierpen werktuig¹⁾ [mm]
- B:** Maximale hefhoogte onder bak in horizontale stand¹⁾ [mm]
- C1:** Bodemvrijheid onder geloste bak bij max. loshoek [mm]
- D1:** Maximale reikwijdte op hefhoogte / banden (bak met loshoek van 45°) [mm]
- E:** Maximale loshoek¹⁾ [°]
- F:** Reikwijdte met bak op de grond¹⁾ [mm]
- G:** Maximale terugkantelhoek¹⁾ op grondniveau [°]
- H:** Graafdiepte¹⁾ [°]



MODEL	FARMALL C	FARMALL C	FARMALL A	FARMALL C SELECTION	FARMALL C SELECTION	HEAVY DUTY VOORAS		LUXXUM	LUXXUM	VESTRUM CVXDRIVE	HEAVY DUTY VOORAS
	55 - 75	55 - 75	90 - 100	100 - 120	100 - 120	FARMALL C ADVANCED	FARMALL C ADVANCED	100 - 120	100 - 120	100 - 130	115 - 150
	L3513A	L3815A	L3815A	L3815A	L4017A	L3815A	L4017A	L3815A	L4017A	L4017A	L4017A
Zelfnivellerend type	Mechanische zelfnivellering	Mechanische zelfnivellering	Mechanische zelfnivellering	Mechanische zelfnivellering	Mechanische zelfnivellering	Mechanische zelfnivellering	Mechanische zelfnivellering	Mechanische zelfnivellering	Mechanische zelfnivellering	Mechanische zelfnivellering	Mechanische zelfnivellering
Werkdruk lader [Bar]	190	190	190	190	190	190	190	200		200	210
HEFHOOGTES											
A: Maximale hefhoogte bij scharnierpen werktuig ¹⁾ [mm]	3.378	3.740	3.770	3.835	3.988	3.791	3.945	3.791	3.945	3.962	4.039
B: Maximale hefhoogte onder bak in horizontale stand ¹⁾ [mm]	3.090	3.452	3.488	3.553	3.706	3.509	3.663	3.509	3.663	3.680	3.757
C1: Bodemvrijheid onder geloste bak bij max. loshoek [mm]	2.521	2.883	2.878	2.943	3.096	2.899	3.053	2.899	3.053	3.074	3.151
D1: Maximale reikwijdte op hefhoogte / banden (bak met loshoek van 45°) [mm]	1.123	796	981	913	835	990	908	990	908	908	961
WERKHOEKEN											
E: Maximale loshoek ¹⁾ [°]	50	50	57	57	57	57	57	57	57	56	56
F: Reikwijdte met bak op de grond ¹⁾ [mm]	2.430	2.505	2.321	2.209	2.551	2.305	2.634	2.305	2.634	2.578	2.367
G: Maximale terugkantelhoek ¹⁾ op grondniveau [°]	51	47	49	47	49	43	44	43	44	50	49
GRAAFDIEPTE											
H: Graafdiepte ¹⁾ [°]	279	182	166	101	167	151	217	151	217	192	121
HEFCAPACITEIT											
Hefcapaciteit tot maximale hoogte - op scharnierpunt werktuig ¹⁾ [kg]	1.603	2.055	1.922	1.923	2.250	1.872	2.196	1.872	2.196	2.390	2.480
Hefcapaciteit tot 1,5 m hoogte - op scharnierpunt werktuig ¹⁾ [kg]	1.683	1.972	1.978	1.986	2.192	1.983	2.190	1.983	2.190	2.322	2.466
Losbreekracht bij scharnierpen ¹⁾ [kg]	1.891	2.058	2.131	2.133	2.282	2.166	2.313	2.166	2.313	2.419	2.579
Terugkantelkracht bak op maximale hoogte ¹⁾ [kg]	1.465	1.309	1.336	1.335	1.944	1.347	1.958	1.347	1.958	2.056	2.182
Terugkantelkracht bak op grondniveau ¹⁾ [kg]	1.608	1.554	1.521	1.500	2.219	1.502	2.222	1.502	2.222	2.360	2.446
CYCLUSTIJDEN											
Heftijd [sec.]	3,7	4,3	3,2	3,2	3,8	4,3	5,0	4,3	5,0	5,0	5,0
Neerlaattijd [sec.]	2,6	2,9	2,2	2,2	2,6	2,9	3,4	2,9	3,4	3,4	3,4
Lostijd bak vanaf uitstortpositie op max. hoogte [sec.]	1,7	1,5	1,1	1,1	1,3	1,5	1,7	1,5	1,7	1,7	1,7
Terugkanteltijd bak op grondniveau [sec.]	2,3	2,0	1,5	1,5	1,7	2,0	2,3	2,0	2,3	2,3	2,3
KENMERKEN											
Frame voorbereid voor laders ²⁾	•	•	•	•	•	•	•	•	•	•	•
Hydraulische 3e functie	•	•	•	•	•	•	•	•	•	•	•
MACH2® (voor 3e functie werktuigkoppeling)	o	o	o	•	•	o	o	o	o	o	o
Hydraulische 4e functie	-	-	-	-	-	-	-	-	-	-	-
MACH2® (voor 4e functie werktuigkoppeling)	-	-	-	-	-	-	-	-	-	-	-
SHOCK ELIMINATOR®-systeem	•	•	•	•	•	•	•	•	•	•	•
Elektrische aan-/uitschakelaar Shock Eliminator	o	o	o	•	•	o	o	o	o	o	o
MACH®-systeem	•	•	•	•	•	•	•	•	•	•	•
FTLOCK2+®-systeem	-	-	-	-	-	-	-	-	-	-	-
EURO-SNELKOPPELING WERKTUIGDRAGER	•	•	•	•	•	•	•	•	•	•	•
MX-SNELKOPPELING WERKTUIGDRAGER	o	o	o	•	•	o	o	o	o	o	o
ANDERE SNELLE OPTIES: MX – EURO, EURO – SMS, MX – FAUCHEUX WHITE, EURO – TENIAS, EURO – SIGMA 4	-	-	-	-	-	-	-	-	-	-	-
FAST-LOCK®-systeem (voor EURO- of MX-SNELKOPPELING)	-	-	-	-	-	-	-	-	-	-	-
AUTO-UNLOAD®-systeem	-	-	-	-	-	-	-	-	-	-	-
PCH®-SYSTEEM - Hydraulisch zelfnivellerend systeem	-	-	-	-	-	-	-	-	-	-	-
Mechanische zelfnivellering (MSL)	•	•	•	•	•	•	•	•	•	•	•
CONFIGURATIE											
Model gebruikt om gegevens te verzamelen	Farmall 65C	Farmall 65C	Farmall 100A	Farmall 120 C Selection	Farmall 120 C Selection	Farmall 90C	Farmall 90C	Luxxum 120	Luxxum 120	Vestrum 120CVX	Maxxum 135 CVX
Voorbanden	11.2 R24	11.2 R24	440 / 65 R24	380/70R28	380/70R28	340 / 85 R24	340 / 85 R24	340 / 85 R28	340 / 85 R28	340 / 85 R28	480 / 65 R28
Achterbanden	420 / 85 R30	420 / 85 R30	540 / 65R34	480/70R38	480/70R38	420 / 85 R34	420 / 85 R34	420 / 85 R38	420 / 85 R38	420 / 85 R38	600 / 65 R38
Vereist contragewicht moet voldoen aan veiligheidsnorm EN 12525	1.040	1.454	867	812	1229	962	1.385	962	1.385	976	576

¹⁾ Conform ASABE S301.5
²⁾ Af fabriek of met voorafopdracht voor installatie door dealer
• Standaard o Optioneel - Niet beschikbaar

MODEL	LUXXUM	LUXXUM	LUXXUM	LUXXUM	LUXXUM	LUXXUM
	100 - 120	100 - 120	100 - 120	100 - 120	100 - 120	100 - 120
	L3816U	L3915U	S3916U	L3920U	L4015U	L4018U
Zelfnivellerend type	Mechanische zelfnivellering	Niet-zelfnivellerend	Mechanische zelfnivellering	Mechanische zelfnivellering	Niet-zelfnivellerend	Mechanische zelfnivellering
Werkdruk lader [Bar]	200	200	200	200	200	200
HEFHOOGTES						
A: Maximale hefhoogte bij scharnierpen werktuig ¹⁾ [mm]	3.786	3.829	3.829	3.829	3.927	3.927
B: Maximale hefhoogte onder bak in horizontale stand ¹⁾ [mm]	3.504	3.547	3.547	3.547	3.645	3.645
C1: Bodemvrijheid onder geloste bak bij max. loshoek [mm]	2.894	2.937	2.937	2.937	3.035	3.035
D1: Maximale reikwijdte op hefhoogte / banden (bak met loshoek van 45°) [mm]	1.035	1.049	1.049	1.049	991	991
WERKHOEKEN						
E: Maximale loshoek ¹⁾ [°]	57	57	57	57	57	57
F: Reikwijdte met bak op de grond ¹⁾ [mm]	2.370	2.508	2.508	2.508	2.654	2.654
G: Maximale terugkanteelhoek ¹⁾ op grondniveau [°]	44	45	45	45	46	46
GRAAFDIEPTE						
H: Graafdiepte ¹⁾ [°]	212	262	262	262	302	302
HEFCAPACITEIT						
Hefcapaciteit tot maximale hoogte - op scharnierpunt werktuig ¹⁾ [kg]	1.832	2.332	1.975	2.319	2.272	2.259
Hefcapaciteit tot 1,5 m hoogte - op scharnierpunt werktuig ¹⁾ [kg]	2.051	2.489	2.103	2.475	2.377	2.363
Losbreekracht bij scharnierpen ¹⁾ [kg]	2.389	2.770	2.340	2.754	2.613	2.597
Terugkantelkracht bak op maximale hoogte ¹⁾ [kg]	2.041	1.782	1.848	2.279	1.882	1.949
Terugkantelkracht bak op grondniveau ¹⁾ [kg]	1.320	1.904	1.778	2.194	2.068	1.962
CYCLUSTIJDEN						
Heftijd [sec.]	4,5	5,4	4,7	5,4	5,4	5,4
Neerlaattijd [sec.]	2,8	3,2	2,9	3,2	3,2	3,2
Lostijd bak vanaf uitstortpositie op max. hoogte [sec.]	0,6	1,3	0,8	0,9	1,3	0,8
Terugkanteltijd bak op grondniveau [sec.]	0,9	2,0	1,1	1,3	2,0	1,1
KENMERKEN						
Frame voorbereid voor laders ²⁾	•	•	•	•	•	•
Hydraulische 3e functie	•	•	•	•	•	•
MACH2® (voor 3e functie werktuigkoppeling)	•	•	•	•	•	•
Hydraulische 4e functie	○	○	○	○	○	○
MACH2® (voor 4e functie werktuigkoppeling)	○	○	○	○	○	○
SHOCK ELIMINATOR®-systeem	•	•	•	•	•	•
Elektrische aan-/uitschakelaar Shock Eliminator	○	○	○	○	○	○
MACH®-systeem	•	•	•	•	•	•
FITLOCK2+®-systeem	•	•	•	•	•	•
EURO-SNELKOPPELING WERKTUIGDRAGER	•	•	•	•	•	•
MX-SNELKOPPELING WERKTUIGDRAGER	○	○	○	○	○	○
ANDERE SNELLE OPTIES: MX – EURO, EURO – SMS, MX – FAUCHEUX WHITE, EURO – TENIAS, EURO – SIGMA 4	○	○	○	○	○	○
FAST-LOCK®-systeem (voor EURO- of MX-SNELKOPPELING)	○	○	○	○	○	○
AUTO-UNLOAD®-systeem	-	-	-	-	-	-
PCH®-SYSTEEM - Hydraulisch zelfnivellerend systeem	-	-	-	-	-	-
Mechanische zelfnivellering (MSL)	•	-	•	•	-	•
CONFIGURATIE						
Model gebruikt om gegevens te verzamelen	Luxxum 120	Luxxum 120	Luxxum 120	Luxxum 120	Luxxum 120	Luxxum 120
Voorbanden	340 / 85 R28	340 / 85 R28	340 / 85 R28	340 / 85 R28	340 / 85 R28	340 / 85 R28
Achterbanden	420 / 85 R38	420 / 85 R38	420 / 85 R38	420 / 85 R38	420 / 85 R38	420 / 85 R38
Verest contragewicht moet voldoen aan veiligheidsnorm EN 12525	1.021	990	1.071	1.476	985	1.452

MODEL	VESTNUM	VESTNUM	VESTNUM
	CVXDrive 100 - 130	CVXDrive 100 - 130	CVXDrive 100 - 130
	L3915U	L3916U	L3920U
Zelfnivellerend type	Niet-zelfnivellerend	Mechanische zelfnivellering	Mechanische zelfnivellering
Werkdruk lader [Bar]	200	200	200
HEFHOOGTES			
A: Maximale hefhoogte bij scharnierpen werktuig ¹⁾ [mm]	3.848	3.848	3.848
B: Maximale hefhoogte onder bak in horizontale stand ¹⁾ [mm]	3.566	3.566	3.566
C1: Bodemvrijheid onder geloste bak bij max. loshoek [mm]	2.960	2.960	2.960
D1: Maximale reikwijdte op hefhoogte / banden (bak met loshoek van 45°) [mm]	1.045	1.045	1.045
WERKHOEKEN			
E: Maximale loshoek ¹⁾ [°]	56	56	56
F: Reikwijdte met bak op de grond ¹⁾ [mm]	2.448	2.448	2.448
G: Maximale terugkanteelhoek ¹⁾ op grondniveau [°]	51	51	51
GRAAFDIEPTE			
H: Graafdiepte ¹⁾ [°]	237	237	237
HEFCAPACITEIT			
Hefcapaciteit tot maximale hoogte - op scharnierpunt werktuig ¹⁾ [kg]	2.537	2.151	2.523
Hefcapaciteit tot 1,5 m hoogte - op scharnierpunt werktuig ¹⁾ [kg]	2.637	2.230	2.623
Losbreekracht bij scharnierpen ¹⁾ [kg]	2.891	2.445	2.875
Terugkantelkracht bak op maximale hoogte ¹⁾ [kg]	1.866	1.938	2.389
Terugkantelkracht bak op grondniveau ¹⁾ [kg]	2.038	1.908	2.352
CYCLUSTIJDEN			
Heftijd [sec.]	5,4	4,7	5,4
Neerlaattijd [sec.]	3,2	2,9	3,2
Lostijd bak vanaf uitstortpositie op max. hoogte [sec.]	1,3	0,8	0,9
Terugkanteltijd bak op grondniveau [sec.]	2,0	1,1	1,3
KENMERKEN			
Frame voorbereid voor laders ²⁾	•	•	•
Hydraulische 3e functie	•	•	•
MACH2® (voor 3e functie werktuigkoppeling)	•	•	•
Hydraulische 4e functie	○	○	○
MACH2® (voor 4e functie werktuigkoppeling)	○	○	○
SHOCK ELIMINATOR®-systeem	•	•	•
Elektrische aan-/uitschakelaar Shock Eliminator	○	○	○
MACH®-systeem	•	•	•
FITLOCK2+®-systeem	•	•	•
EURO-SNELKOPPELING WERKTUIGDRAGER	•	•	•
MX-SNELKOPPELING WERKTUIGDRAGER	○	○	○
ANDERE SNELLE OPTIES: MX – EURO, EURO – SMS, MX – FAUCHEUX WHITE, EURO – TENIAS, EURO – SIGMA 4	○	○	○
FAST-LOCK®-systeem (voor EURO- of MX-SNELKOPPELING)	○	○	○
AUTO-UNLOAD®-systeem	-	-	-
PCH®-SYSTEEM - Hydraulisch zelfnivellerend systeem	-	-	-
Mechanische zelfnivellering (MSL)	-	•	•
CONFIGURATIE			
Model gebruikt om gegevens te verzamelen	Vestrum 120CVX	Vestrum 120CVX	Vestrum 120CVX
Voorbanden	340 / 85 R28	340 / 85 R28	340 / 85 R28
Achterbanden	420 / 85 R38	420 / 85 R38	420 / 85 R38
Verest contragewicht moet voldoen aan veiligheidsnorm EN 12525	582	659	1.056

¹⁾ Conform ASABE S301.5
²⁾ Af fabriek of met voorladeroptie voor installatie door dealer
• Standaard ○ Optioneel - Niet beschikbaar

MODEL	FARMALL C	FARMALL A	FARMALL A	FARMALL C SELECTION	FARMALL C SELECTION
	55 - 75 L3814T	90 - 100 L3814T	90 - 100 L3917T	100 - 120 L3814T	100 - 120 L3917T
Zelfnivellerend type	Hydraulische zelfnivellering	Hydraulische zelfnivellering	Hydraulische zelfnivellering	Hydraulische zelfnivellering	Hydraulische zelfnivellering
Werkdruk lader [Bar]	190	190	190	190	190
HEFHOOGTES					
A: Maximale hefhoogte bij scharnierpen werktuig ¹⁾ [mm]	3.737	3.766	3.809	3.831	3.874
B: Maximale hefhoogte onder bak in horizontale stand ¹⁾ [mm]	3.449	3.484	3.527	3.549	3.592
C1: Bodemvrijheid onder geloste bak bij max. loshoek [mm]	2.880	2.874	2.917	2.939	2.982
D1: Maximale reikwijdte op hefhoogte / banden (bak met loshoek van 45°) [mm]	837	1.025	1.040	957	972
WERKHOEKEN					
E: Maximale loshoek ¹⁾ [°]	50	57	57	57	57
F: Reikwijdte met bak op de grond ¹⁾ [mm]	2.554	2.379	2.513	2.277	2.421
G: Maximale terugkanteelhoek ¹⁾ op grondniveau [°]	49	51	52	49	50
GRAAFDIEPTE					
H: Graafdiepte ¹⁾ [°]	243	227	227	162	212
HEFCAPACITEIT					
Hefcapaciteit tot maximale hoogte - op scharnierpunt werktuig ¹⁾ [kg]	1.578	1.482	1.849	1.483	1.850
Hefcapaciteit tot 1,5 m hoogte - op scharnierpunt werktuig ¹⁾ [kg]	1.726	1.730	2.041	1.572	1.886
Losbreekkracht bij scharnierpen ¹⁾ [kg]	1.912	1.975	2.236	1.986	2.241
Terugkanteelkracht bak op maximale hoogte ¹⁾ [kg]	1.293	1.333	1.870	1.333	1.869
Terugkanteelkracht bak op grondniveau ¹⁾ [kg]	1.370	1.308	2.063	1.268	2.15
CYCLUSTIJDEN					
Heftijd [sec.]	3,8	2,9	3,5	2,9	3,5
Neerlaattijd [sec.]	2,5	1,9	2,2	1,9	2,2
Lostijd bak vanaf uitstortpositie op max. hoogte [sec.]	1,9	1,4	1,4	1,4	1,4
Terugkanteeltijd bak op grondniveau [sec.]	1,1	0,8	1,4	0,8	1,4
KENMERKEN					
Frame voorbereid voor laders ²⁾	•	•	•	•	•
Hydraulische 3e functie	•	•	•	•	•
MACH2® (voor 3e functie werktuigkoppeling)	•	•	•	•	•
Hydraulische 4e functie	○	•	•	•	•
MACH2® (voor 4e functie werktuigkoppeling)	○	•	•	•	•
SHOCK ELIMINATOR®-systeem	•	•	•	•	•
Elektrische aan-/uitschakelaar Shock Eliminator	○	•	•	•	•
MACH®-systeem	•	•	•	•	•
FITLOCK2+®-systeem	•	•	•	•	•
EURO-SNELKOPPELING WERKTUIGDRAGER	•	•	•	•	•
MX-SNELKOPPELING WERKTUIGDRAGER	○	•	•	•	•
ANDERE SNELLE OPTIES: MX – EURO, EURO – SMS, MX – FAUCHEUX WHITE, EURO – TENIAS, EURO – SIGMA 4	○	•	•	•	•
FAST-LOCK®-systeem (voor EURO- of MX-SNELKOPPELING)	○	•	•	•	•
AUTO-UNLOAD®-systeem	○	•	•	•	•
PCH®-SYSTEEM - Hydraulisch zelfnivellerend systeem	•	•	•	•	•
Mechanische zelfnivellering (MSL)	-	-	-	-	-
CONFIGURATIE					
Model gebruikt om gegevens te verzamelen	Farmall 65C	Farmall 100A	Farmall 100A	Farmall 120 C Selection	Farmall 120 C Selection
Voorbanden	11.2 R24	440 / 65 R25	440 / 65 R25	380 / 70R28	380 / 70R28
Achterbanden	420 / 85 R30	504 / 65R35	504 / 65R35	480 / 70R38	480 / 70R38
Vereist contragewicht moet voldoen aan veiligheidsnorm EN 12525	1.192	639	1.048	595	1.003

¹⁾ Conform ASABE S301.5

²⁾ At fabrik of met voorladeroptie voor installatie door dealer

• Standaard ○ Optioneel - Niet beschikbaar

		HEAVY DUTY VOORAS			
FARMALL C SELECTION	FARMALL C SELECTION	FARMALL C ADVANCED	FARMALL C ADVANCED	FARMALL C ADVANCED	FARMALL C ADVANCED
100 - 120	100 - 120	90 - 120	90 - 120	90 - 120	90 - 120
L3920T	L4020T	L3814T	L3917T	L3920T	L4020T
Hydraulische zelfnivellering	Hydraulische zelfnivellering	Hydraulische zelfnivellering	Hydraulische zelfnivellering	Hydraulische zelfnivellering	Hydraulische zelfnivellering
190	190	190	190	190	190
3.874	3.971	3.786	3.829	3.829	3.927
3.592	3.689	3.504	3.547	3.547	3.645
2.982	3.079	2.894	2.937	2.937	3.035
972	915	1.036	1.049	1.049	991
57	57	57	57	57	57
2.421	2.572	2.370	2.508	2.508	2.654
50	51	44	45	45	46
212	252	212	262	262	302
2.188	2.129	1.446	1.807	2.138	2.081
2.247	2.150	1.734	2.046	2.404	2.311
2.635	2.509	2.007	2.267	2.665	2.535
1.869	1.859	1.350	1.894	1.894	1.882
2.015	2.061	1.274	2.023	2.023	2.068
4,1	4,0	3,8	4,7	5,4	5,4
2,4	2,0	2,5	2,9	3,2	3,2
2,0	2,0	1,9	1,9	2,7	2,7
1,4	1,0	1,1	1,9	1,9	1,9
•	•	•	•	•	•
•	•	•	•	•	•
•	•	•	•	•	•
•	•	◦	◦	◦	◦
•	•	◦	◦	◦	◦
•	•	•	•	•	•
•	•	◦	◦	◦	◦
•	•	•	•	•	•
•	•	•	•	•	•
•	•	◦	◦	◦	◦
•	•	◦	◦	◦	◦
•	•	◦	◦	◦	◦
•	•	•	•	•	•
-	-	-	-	-	-
Farmall 120 C Selection	Farmall 120 C Selection	Farmall 90C	Farmall 90C	Farmall 90C	Farmall 90C
380 / 70R28	380 / 70R28	340 / 85 R24	340 / 85 R24	340 / 85 R24	340 / 85 R24
480 / 70R38	480 / 70R38	420 / 85 R34	420 / 85 R34	420 / 85 R34	420 / 85 R34
1.408	1.403	735	1.151	1.564	1.558

MODEL	LUXXUM	LUXXUM	LUXXUM	LUXXUM
	100 -120	100 -120	100 -120	100 -120
	L3814T	L3917T	L3920T	L4020T
Zelfnivellerend type	Hydraulische zelfnivellerend	Hydraulische zelfnivellerend	Hydraulische zelfnivellerend	Hydraulische zelfnivellerend
Werkdruk lader [Bar]	200	200	200	200
HEFHOOGTES				
A: Maximale hefhoogte bij scharnierpen werktuig ¹⁾ [mm]	3.786	3.829	3.829	3.927
B: Maximale hefhoogte onder bak in horizontale stand ¹⁾ [mm]	3.504	3.547	3.547	3.645
C1: Bodemvrijheid onder geloste bak bij max. loshoek [mm]	2.894	2.937	2.937	3.035
D1: Maximale reikwijdte op hefhoogte / banden (bak met loshoek van 45°) [mm]	1.036	1.049	1.049	991
WERKHOEKEN				
E: Maximale loshoek ¹⁾ [°]	57	57	57	57
F: Reikwijdte met bak op de grond ¹⁾ [mm]	2.370	2.508	2.508	2.654
G: Maximale terugkanteelhoek ¹⁾ op grondniveau [°]	44	45	45	46
GRAAFDIEPTE				
H: Graafdiepte ¹⁾ [°]	212	262	262	302
HEFCAPACITEIT				
Hefcapaciteit tot maximale hoogte - op scharnierpunt werktuig ¹⁾ [kg]	1.446	1.807	2.138	2.081
Hefcapaciteit tot 1,5 m hoogte - op scharnierpunt werktuig ¹⁾ [kg]	1.734	2.046	2.404	2.311
Losbreekkracht bij scharnierpen ¹⁾ [kg]	2.007	2.267	2.665	2.535
Terugkanteelkracht bak op maximale hoogte ¹⁾ [kg]	1.350	1.894	1.894	1.882
Terugkanteelkracht bak op grondniveau ¹⁾ [kg]	1.274	2.023	2.023	2.068
CYCLUSTIJDEN				
Heftijd [sec.]	3,8	4,7	5,4	5,4
Neerlaattijd [sec.]	2,5	2,9	3,2	3,2
Lostijd bak vanaf uitstortpositie op max. hoogte [sec.]	1,9	1,9	2,7	2,7
Terugkanteeltijd bak op grondniveau [sec.]	1,1	1,9	1,9	1,9
KENMERKEN				
Frame voorbereid voor laders ²⁾	•	•	•	•
Hydraulische 3e functie	•	•	•	•
MACH2® (voor 3e functie werktuigkoppeling)	•	•	•	•
Hydraulische 4e functie	○	○	○	○
MACH2® (voor 4e functie werktuigkoppeling)	○	○	○	○
SHOCK ELIMINATOR®-systeem	•	•	•	•
Elektrische aan-/uitschakelaar Shock Eliminator	○	○	○	○
MACH®-systeem	•	•	•	•
FITLOCK2+®-systeem	•	•	•	•
EURO-SNELKOPPELING WERKTUIGDRAGER	•	•	•	•
MX-SNELKOPPELING WERKTUIGDRAGER	○	○	○	○
ANDERE SNELLE OPTIES: MX – EURO, EURO – SMS, MX – FAUCHEUX WHITE, EURO – TENIAS, EURO – SIGMA 4	○	○	○	○
FAST-LOCK®-systeem (voor EURO- of MX-SNELKOPPELING)	○	○	○	○
AUTO-UNLOAD®-systeem	○	○	○	○
PCH®-SYSTEEM - Hydraulisch zelfnivellerend systeem	•	•	•	•
Mechanische zelfnivellerend (MSL)	-	-	-	-
CONFIGURATIE				
Model gebruikt om gegevens te verzamelen	Luxxum 120	Luxxum 120	Luxxum 120	Luxxum 120
Voorbanden	340 / 85 R28	340 / 85 R28	340 / 85 R28	340 / 85 R28
Achterbanden	420 / 85 R38	420 / 85 R38	420 / 85 R38	420 / 85 R38
Vereist contragewicht moet voldoen aan veiligheidsnorm EN 12525	735	1.151	1.564	1.558

MODEL	VESTRUM CVXDRIVE	VESTRUM CVXDRIVE	VESTRUM CVXDRIVE	VESTRUM CVXDRIVE
	100 -130	100 -130	100 -130	100 -130
	L3917T	L3920T	L4020T	L4023T
Zelfnivellerend type	Hydraulische zelfnivellerend	Hydraulische zelfnivellerend	Hydraulische zelfnivellerend	Hydraulische zelfnivellerend
Werkdruk lader [Bar]	200	200	200	200
HEFHOOGTES				
A: Maximale hefhoogte bij scharnierpen werktuig ¹⁾ [mm]	3.848	3.848	3.945	3.945
B: Maximale hefhoogte onder bak in horizontale stand ¹⁾ [mm]	3.566	3.566	3.663	3.663
C1: Bodemvrijheid onder geloste bak bij max. loshoek [mm]	2.960	2.960	3.057	3.057
D1: Maximale reikwijdte op hefhoogte / banden (bak met loshoek van 45°) [mm]	1.044	1.044	988	988
WERKHOEKEN				
E: Maximale loshoek ¹⁾ [°]	56	56	56	56
F: Reikwijdte met bak op de grond ¹⁾ [mm]	2.448	2.448	2.595	2.595
G: Maximale terugkanteelhoek ¹⁾ op grondniveau [°]	51	51	52	52
GRAAFDIEPTE				
H: Graafdiepte ¹⁾ [°]	237	237	277	277
HEFCAPACITEIT				
Hefcapaciteit tot maximale hoogte - op scharnierpunt werktuig ¹⁾ [kg]	1.974	2.333	2.270	2.646
Hefcapaciteit tot 1,5 m hoogte - op scharnierpunt werktuig ¹⁾ [kg]	2.173	2.552	2.453	2.845
Losbreekkracht bij scharnierpen ¹⁾ [kg]	2.374	2.789	2.656	3.082
Terugkanteelkracht bak op maximale hoogte ¹⁾ [kg]	1.976	1.976	1.965	2.422
Terugkanteelkracht bak op grondniveau ¹⁾ [kg]	2.157	2.157	2.204	2.713
CYCLUSTIJDEN				
Heftijd [sec.]	4,7	5,4	5,4	6,2
Neerlaattijd [sec.]	2,9	3,2	3,2	4,0
Lostijd bak vanaf uitstortpositie op max. hoogte [sec.]	1,9	2,7	2,7	2,7
Terugkanteeltijd bak op grondniveau [sec.]	1,9	1,9	1,9	2,5
KENMERKEN				
Frame voorbereid voor laders ²⁾	•	•	•	•
Hydraulische 3e functie	•	•	•	•
MACH2® (voor 3e functie werktuigkoppeling)	•	•	•	•
Hydraulische 4e functie	○	○	○	○
MACH2® (voor 4e functie werktuigkoppeling)	○	○	○	○
SHOCK ELIMINATOR®-systeem	•	•	•	•
Elektrische aan-/uitschakelaar Shock Eliminator	○	○	○	○
MACH®-systeem	•	•	•	•
FITLOCK2+®-systeem	•	•	•	•
EURO-SNELKOPPELING WERKTUIGDRAGER	•	•	•	•
MX-SNELKOPPELING WERKTUIGDRAGER	○	○	○	○
ANDERE SNELLE OPTIES: MX – EURO, EURO – SMS, MX – FAUCHEUX WHITE, EURO – TENIAS, EURO – SIGMA 4	○	○	○	○
FAST-LOCK®-systeem (voor EURO- of MX-SNELKOPPELING)	○	○	○	○
AUTO-UNLOAD®-systeem	○	○	○	○
PCH®-SYSTEEM - Hydraulisch zelfnivellerend systeem	•	•	•	•
Mechanische zelfnivellerend (MSL)	-	-	-	-
CONFIGURATIE				
Model gebruikt om gegevens te verzamelen	Vestrum 120 CVX	Vestrum 120 CVX	Vestrum 120 CVX	Vestrum 120CVX
Voorbanden	340 / 85 R28	340 / 85 R28	340 / 85 R28	340 / 85 R28
Achterbanden	420 / 84 R38	420 / 84 R38	420 / 84 R38	420 / 85 R38
Vereist contragewicht moet voldoen aan veiligheidsnorm EN 12525	745	1.153	1.146	1.576

¹⁾ Conform ASABE S301.5

²⁾ At fabrik of met voorladeroptie voor installatie door dealer

• Standaard ○ Optioneel - Niet beschikbaar

HEAVY DUTY VOORAS				
MAXXUM	MAXXUM	MAXXUM	MAXXUM	MAXXUM
115 - 150	115 - 150	115 - 150	115 - 150	115 - 150
L4020T	L4023T	L4223T	L4225T	L4522T
Hydraulische zelfnivellering	Hydraulische zelfnivellering	Hydraulische zelfnivellering	Hydraulische zelfnivellering	Hydraulische zelfnivellering
210	210	210	210	210
4.021	4.021	4.129	4.129	4.566
3.739	3.739	3.847	3.847	4.284
3.133	3.133	3.241	3.241	3.678
1.042	1.042	960	960	604
56	56	56	56	56
2.397	2.397	2.533	2.533	2.631
51	51	51	51	50
206	206	232	232	209
2.366	2.757	2.666	3.076	2.565
2.610	3.026	2.895	3.324	2.708
2.842	3.296	3.119	3.583	2.861
2.093	2.578	2.532	2.532	2.399
2.247	2.765	2.839	2.839	2.891
5,4	6,2	6,2	7,0	6,4
3,2	4,0	4,0	4,8	4,1
2,7	2,7	3,3	3,3	3,3
1,9	2,5	2,5	2,5	2,5
•	•	•	•	•
•	•	•	•	•
•	•	•	•	•
•	•	•	•	•
○	○	○	○	○
○	○	○	○	○
•	•	•	•	•
○	○	○	○	○
•	•	•	•	•
•	•	•	•	•
•	•	•	•	•
○	○	○	○	○
○	○	○	○	○
○	○	○	○	○
○	○	○	○	○
•	•	•	•	•
-	-	-	-	-
Maxxum 135 CVX	Maxxum 135 CVX	Maxxum 135 CVX	Maxxum 135 CVX	Maxxum 135 CVX
480 / 65 R28	480 / 65 R28	480 / 65 R28	480 / 65 R28	480 / 65 R28
600 / 65 R38	600 / 65 R38	600 / 65 R38	600 / 65 R38	600 / 65 R38
760	1.182	1.135	1.588	1.047

PUMA	PUMA	PUMA	PUMA	PUMA
140 - 165	140 - 165	140 - 165	140 - 165	185 - 240
L4223T	L4225T	L4522T	L4627T	L4727T
Hydraulische zelfnivellering	Hydraulische zelfnivellering	Hydraulische zelfnivellering	Hydraulische zelfnivellering	Hydraulische zelfnivellering
210	210	210	210	210
4.132	4.132	4.575	4.598	4.680
3.850	3.850	4.293	4.316	4.398
3.240	3.240	3.683	3.706	3.797
1.008	1.008	652	619	1.001
57	57	57	57	55
2.522	2.522	2.617	2.617	2.492
50	50	49	49	45
237	237	214	214	172
2.594	2.994	2.486	3.261	2.918
2.900	3.330	2.714	3.513	3.571
3.167	3.639	2.901	3.763	4.009
2.570	2.570	2.434	2.917	3.083
2.797	2.797	2.852	3.415	3.147
6,2	7,0	6,4	8,2	8,2
4,0	4,8	4,1	5,9	5,9
3,3	3,3	3,3	3,8	3,8
2,5	3,0	2,5	2,7	2,7
•	•	•	•	•
•	•	•	•	•
•	•	•	•	•
•	•	•	•	•
○	○	○	○	○
○	○	○	○	○
•	•	•	•	•
○	○	○	○	○
•	•	•	•	•
•	•	•	•	•
•	•	•	•	•
○	○	○	○	○
○	○	○	○	○
○	○	○	○	○
○	○	○	○	○
•	•	•	•	•
-	-	-	-	-
Puma 175 CVX	Puma 175 CVX	Puma 175 CVX	Puma 175 CVX	Puma 185 CVX
14.9 R28	14.9 R28	14.9 R28	14.9 R28	600 / 65 R28
18.4 R38	18.4 R38	18.4 R38	18.4 R38	650 / 65 R42
1.057	1.512	967	1.871	1.148



f y in @
caseih.com

⚠️ Gratis telefoonnummer: 00 800 22 73 44 00

Veiligheid kan geen kwaad! Lees altijd de gebruikershandleiding voordat u met apparatuur werkt. Controleer de apparatuur altijd voor gebruik en verzeker u ervan dat deze naar behoren werkt. Volg de productveiligheidsborden en gebruik eventueel meegeleverde veiligheidsmiddelen. Dit document werd voor internationale publicatie uitgegeven. De standaard- en optionele uitrusting, evenals de beschikbaarheid van individuele modellen kunnen per land verschillen. Case IH behoudt zich het recht voor om op ieder willekeurig moment en zonder voorafgaande kennisgeving, wijzigingen aan het ontwerp en de technische uitrusting aan te brengen, zonder dat dit enige consequenties zal hebben, direct of indirect, ten aanzien van reeds verkochte modellen. Hoewel alles in het werk gesteld zal worden om de specificaties, beschrijvingen en afbeeldingen in deze brochure op het moment van drukken zo accuraat mogelijk te laten zijn, kunnen deze zonder voorafgaande kennisgeving worden gewijzigd. Het is mogelijk dat op afbeeldingen de optionele uitrusting wordt weergegeven en niet altijd de standaarduitrusting. Case IH raadt gebruik van **AKCELA**-smeermiddelen aan.

TP01 / SM / 11.22 / Gedrukt in Oostenrijk - Codenr. 22C1001NLO

CASE IH